

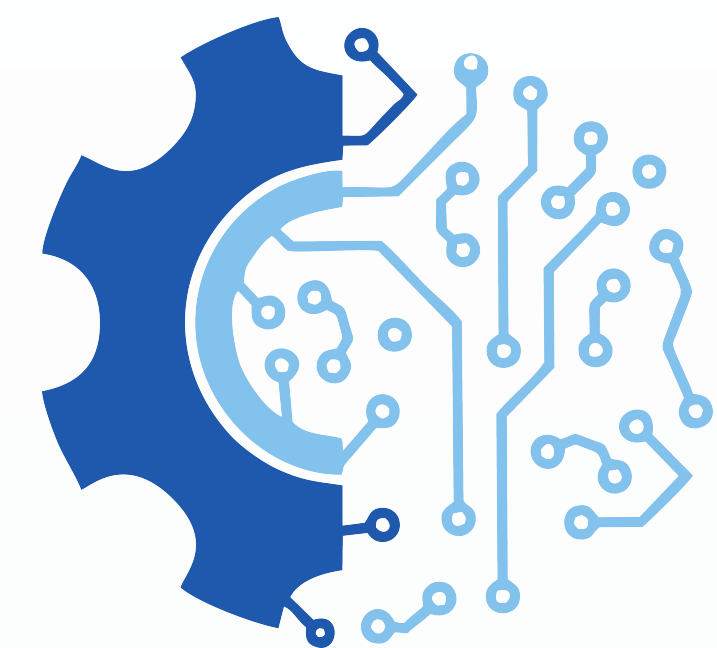


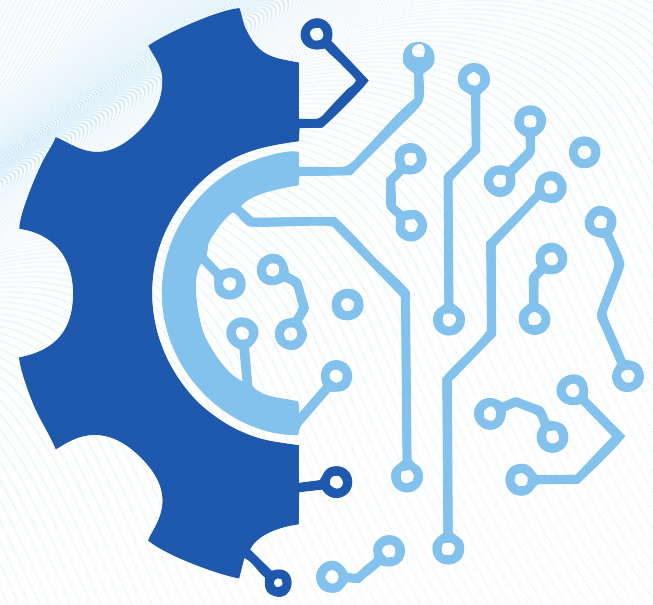
**smimec**

**# MECHANICAL WORKSHOP**

# MECHANICAL WORKSHOP

▶ CNC MACHINING





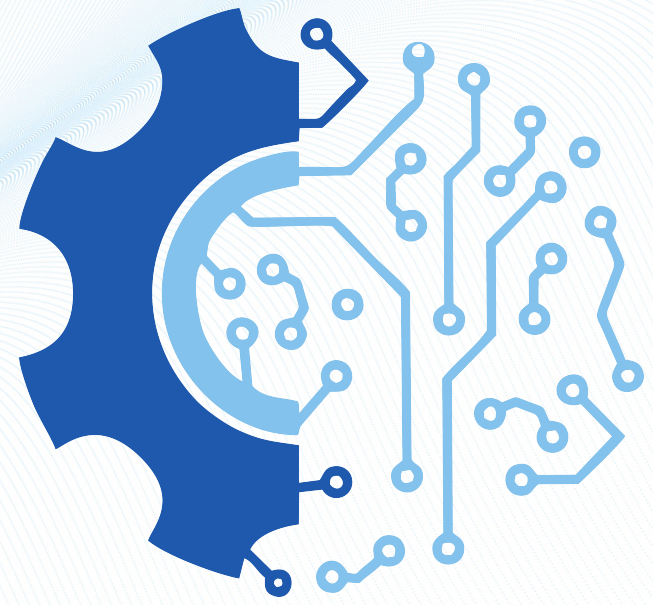
## CNC MACHINING

► OFFICINA MECCANICA DI PRECISIONE

Il nostro Parco Macchine si sviluppa su di una superficie coperta di oltre 10.000 mq e ci permette di offrire una grande varietà di lavorazioni e servizi.

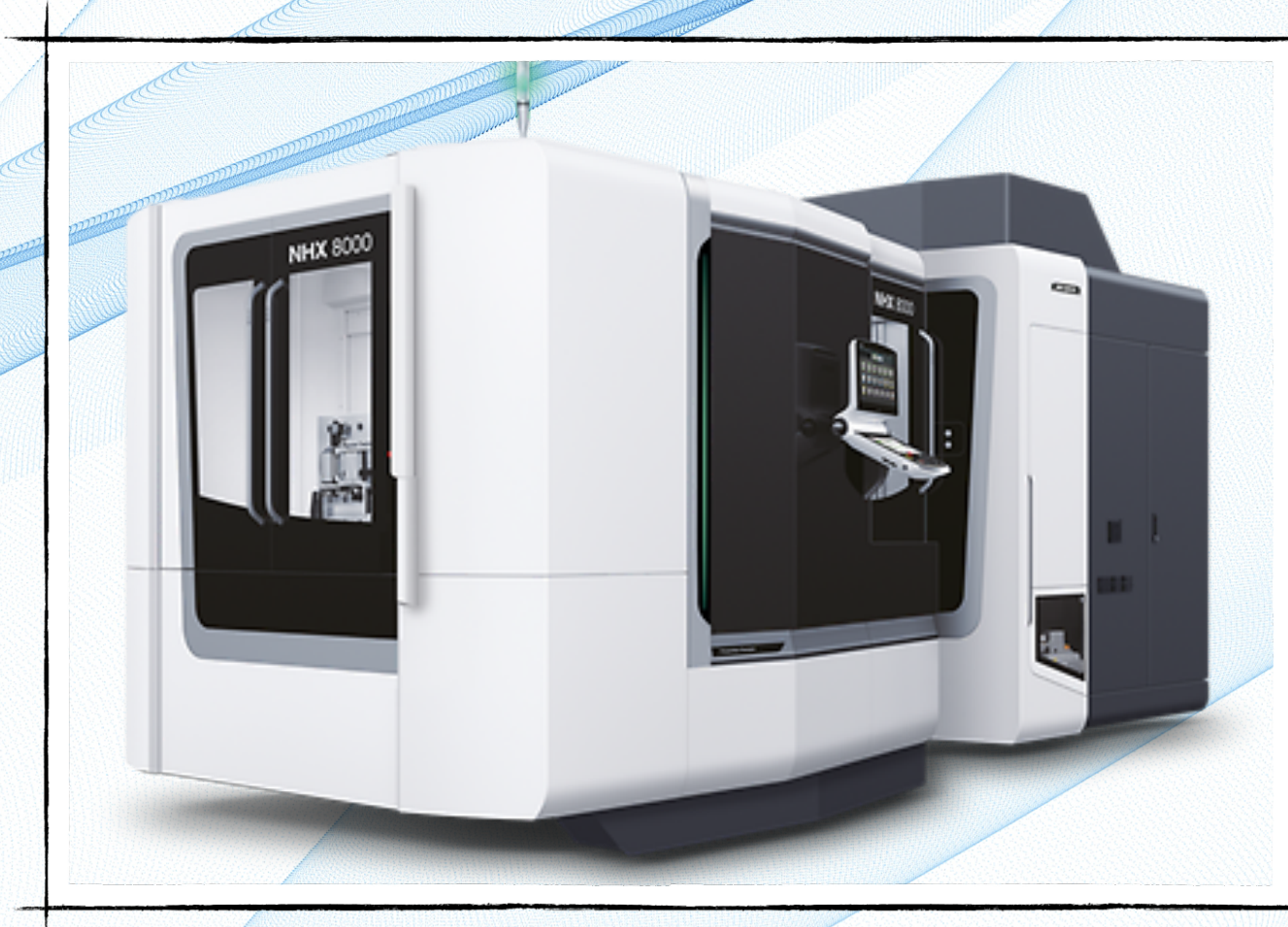
Nel corso degli anni sono stati installati macchinari di ultimissima generazione ed il personale altamente qualificato ha sempre un occhio rivolto all'innovazione tecnologica sia per le macchine utensili che per l'attrezzatura a bordo macchina.

Siamo in grado di offrire lavorazioni meccaniche conto terzi sia per quanto concerne la tornitura che la fresatura e di seguire l'intero ciclo produttivo dal grezzo al prodotto finito.



## MILLING MACHINES

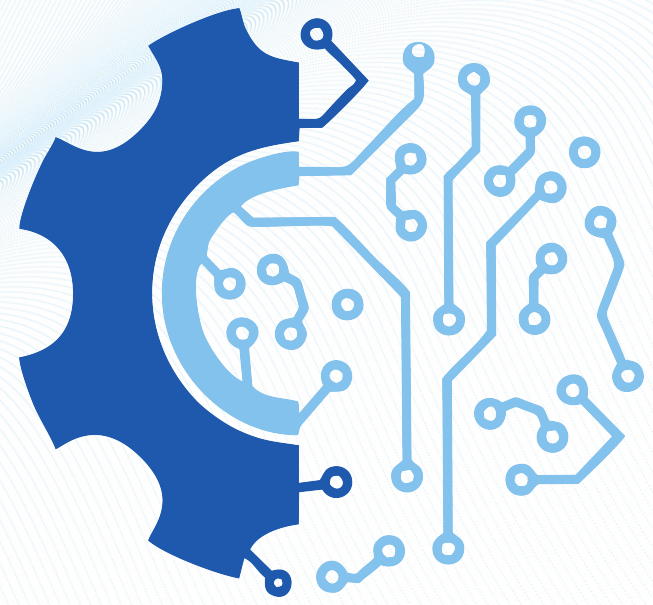
▶ DMG NHX 5000



Centro di lavoro CNC costituito da 4 macchine DMG NHX 5000 a 4 assi

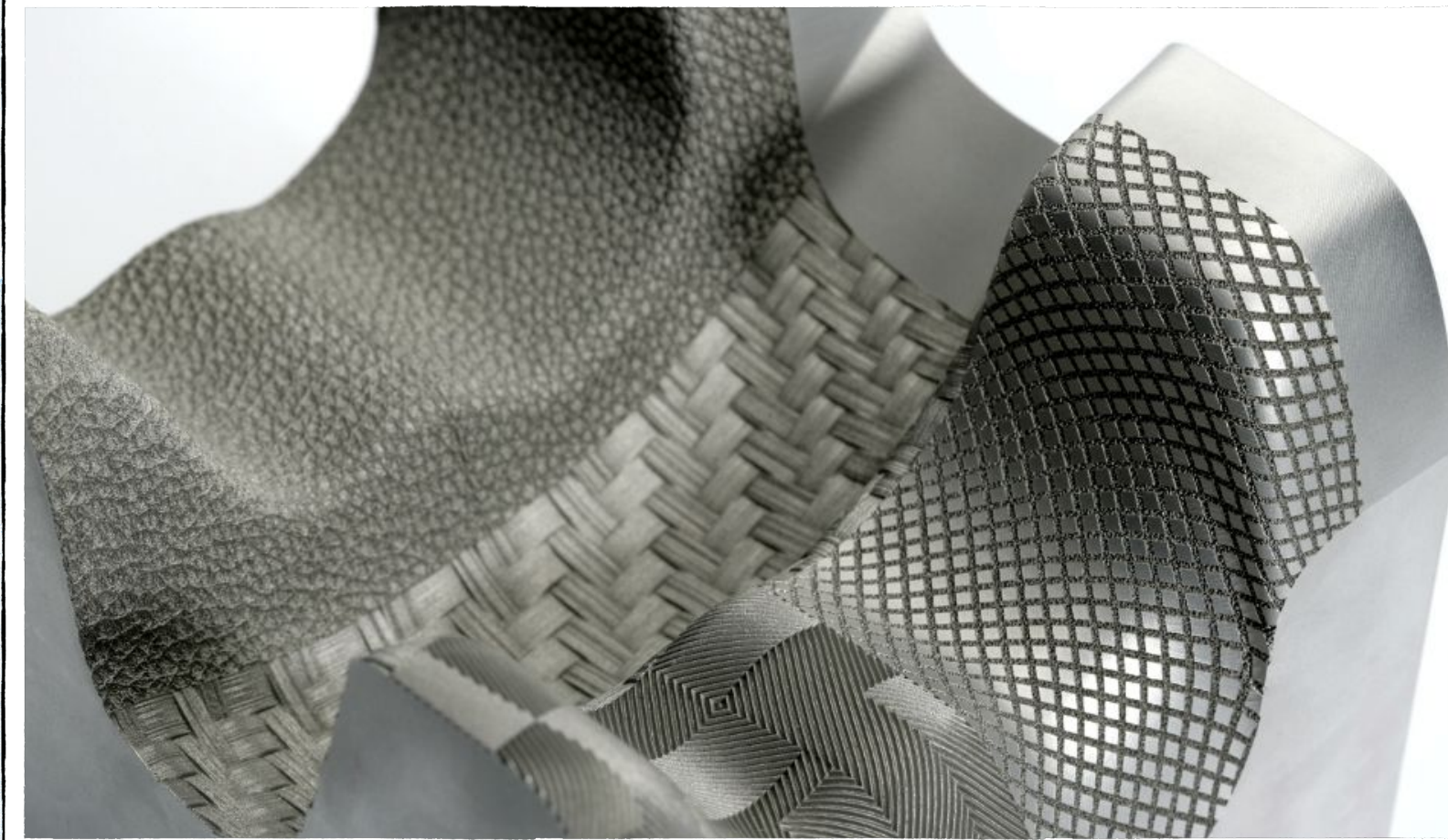
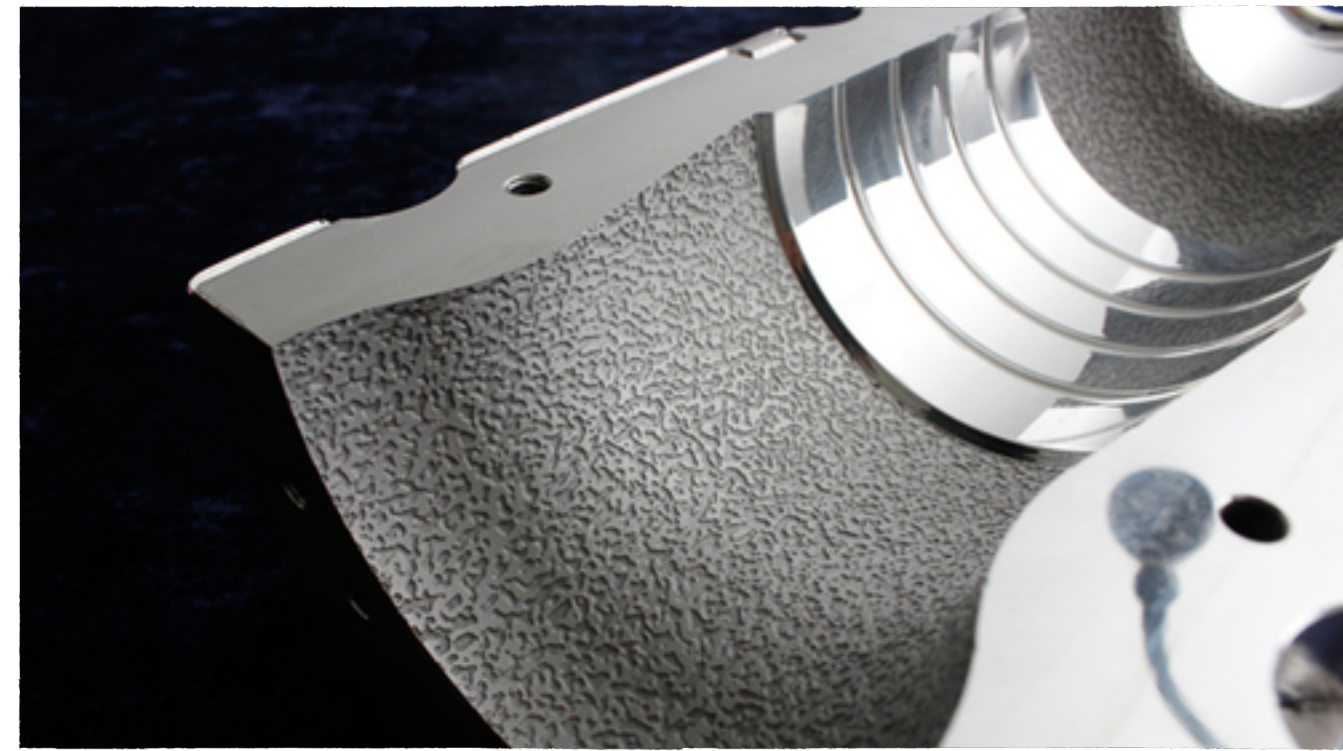
- ▶ Velocità mandrino 20.000 giri/minuto
- ▶ Corsa asse X 730mm - asse Y 730mm - asse Z 880mm
- ▶ 48 posti pallet
- ▶ 180 utensili x macchina
- ▶ Controllo FANUC/CELOS

Interfaccia utente con schermo touch e applicazioni orientate al processo che soddisfano tutte le esigenze di lavorazione dei clienti grazie a estrema precisione, elevata qualità e straordinaria affidabilità.



## ENGRAVING MACHINE

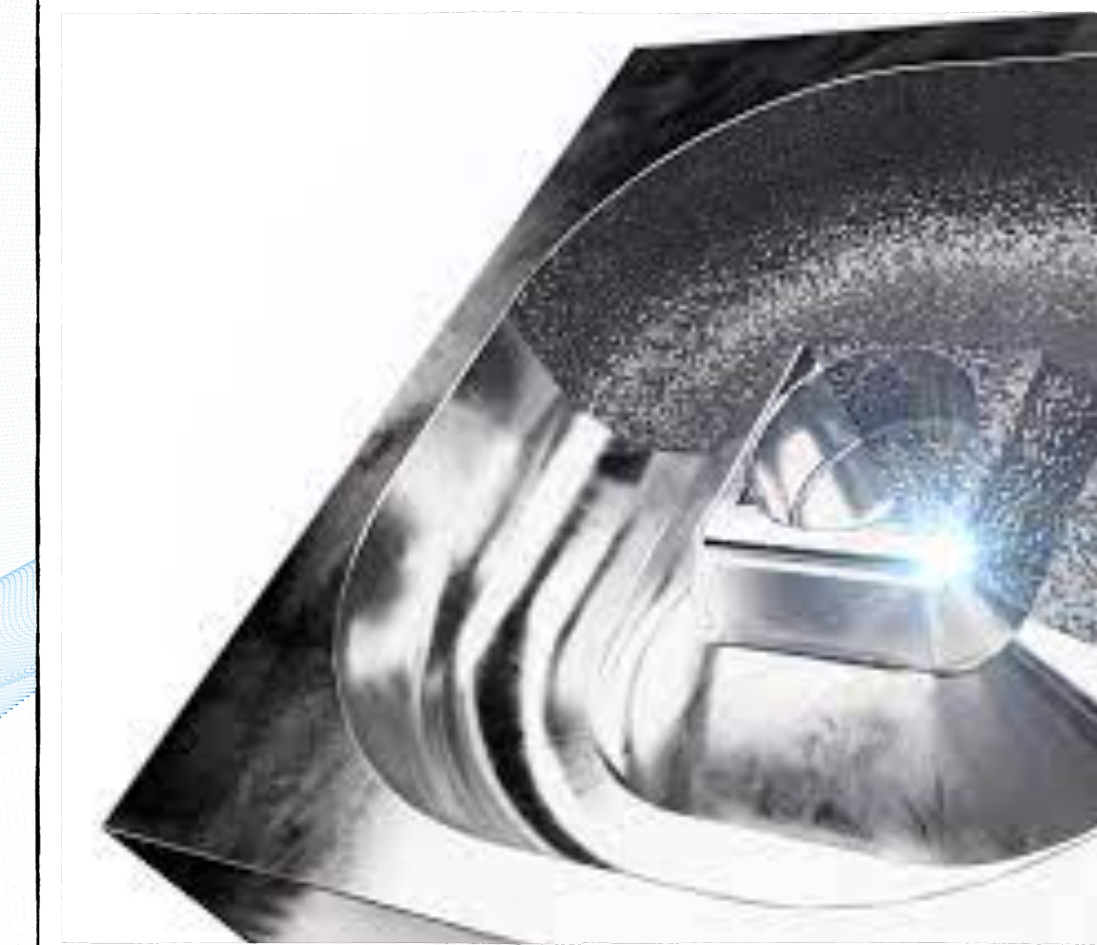
▶ LASIT TOWERMARK LX CX80Z40 G40

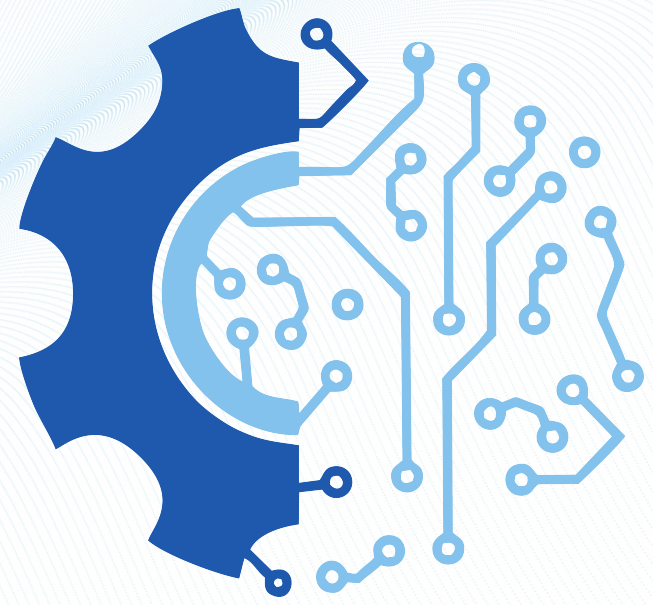


Marcatore LASER per incisione texture stampi SMIMEC

- ▶ Sorgente LASER fibra da 50 W
- ▶ Mandrino rotante
- ▶ Software di programmazione offline

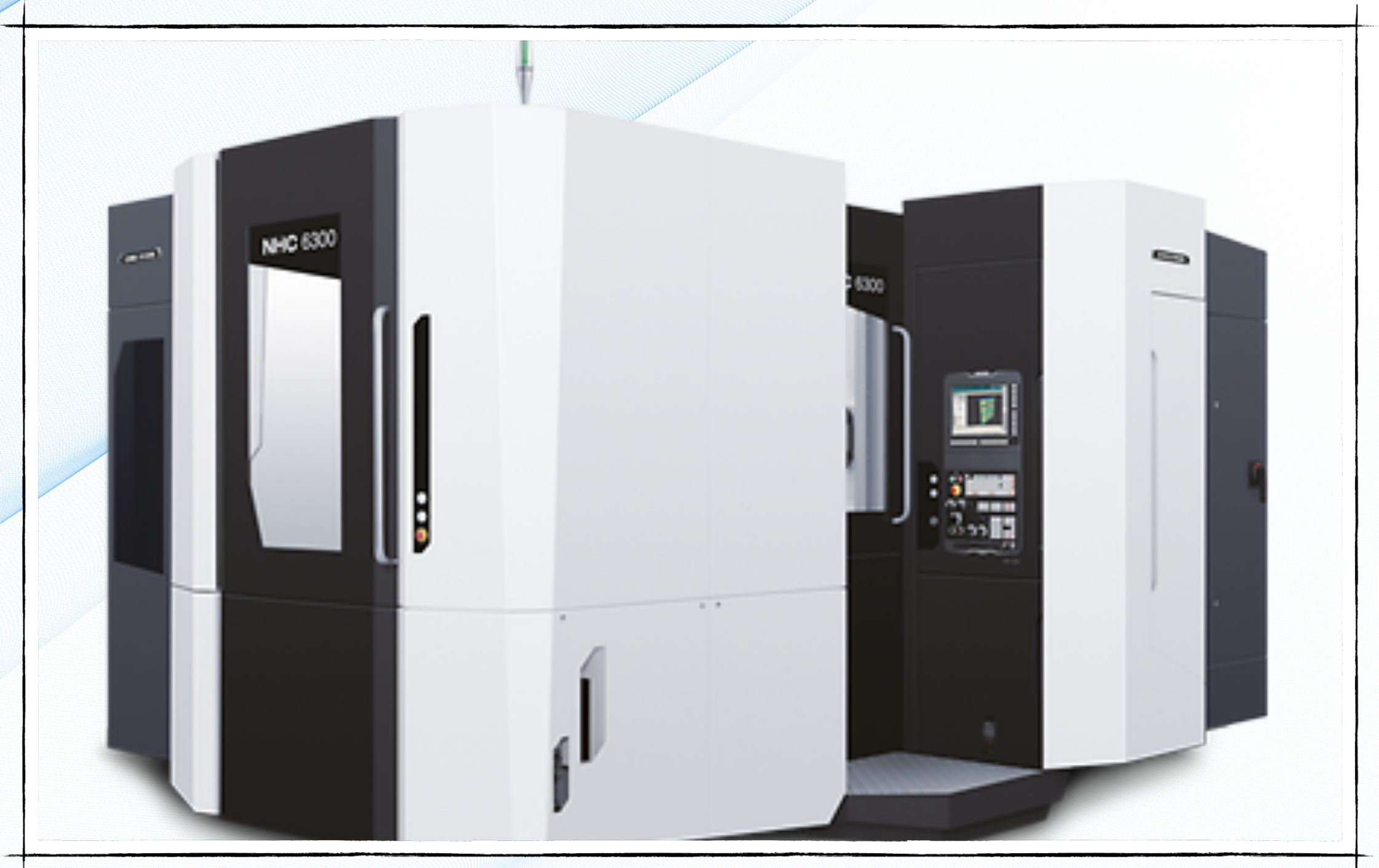
Elevati livelli di precisione





## MILLING MACHINES

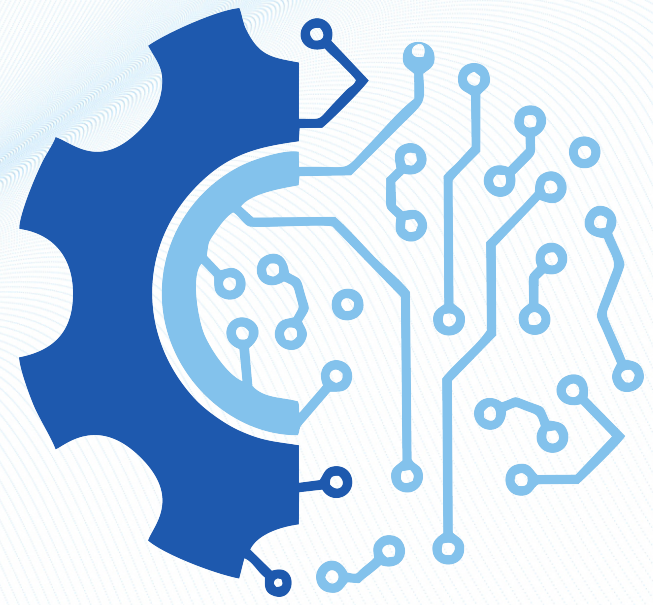
▶ DMG NHX 6300



Centro di lavoro CNC costituito da 4 macchine DMG NHX 6300 a 4 assi

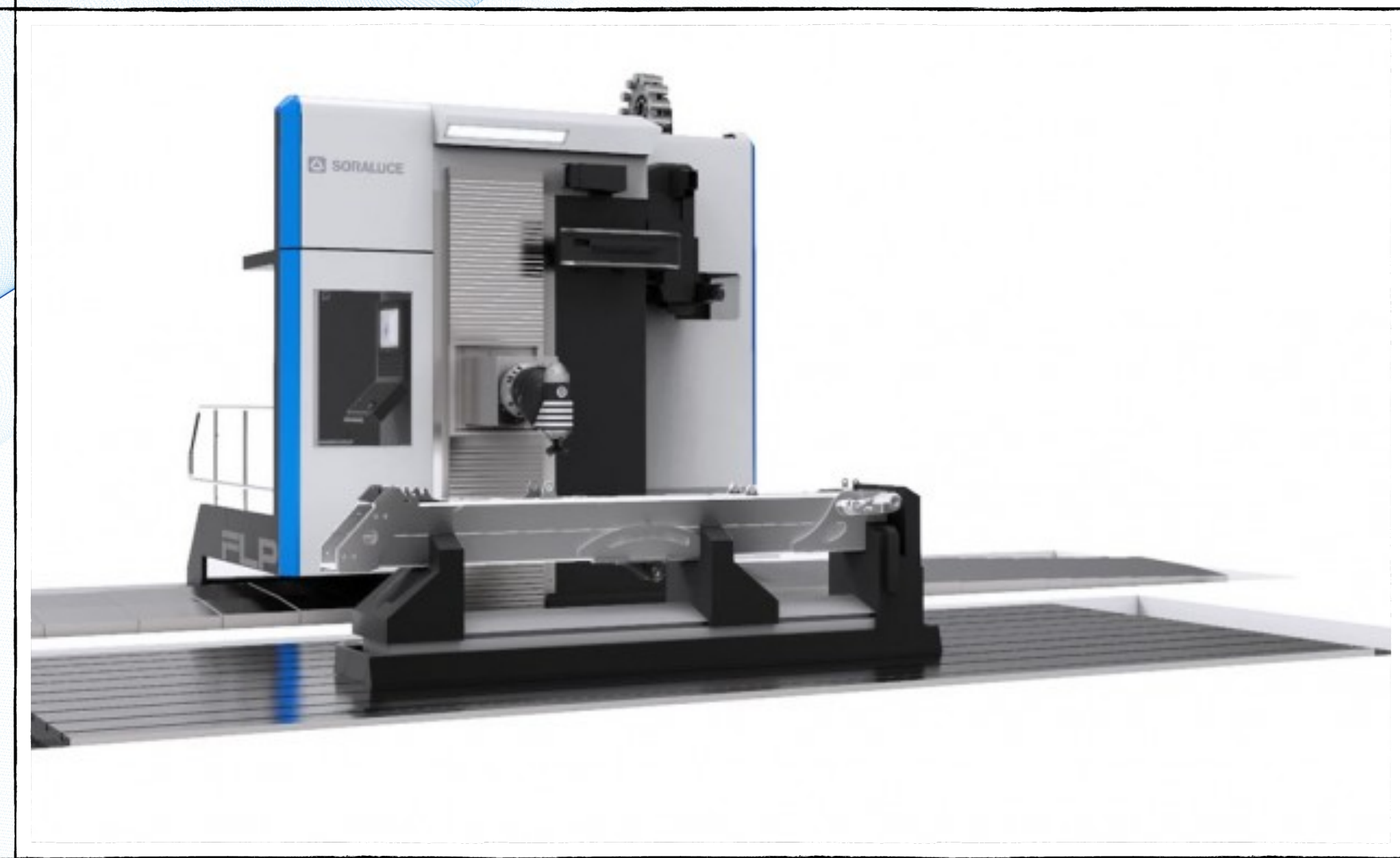
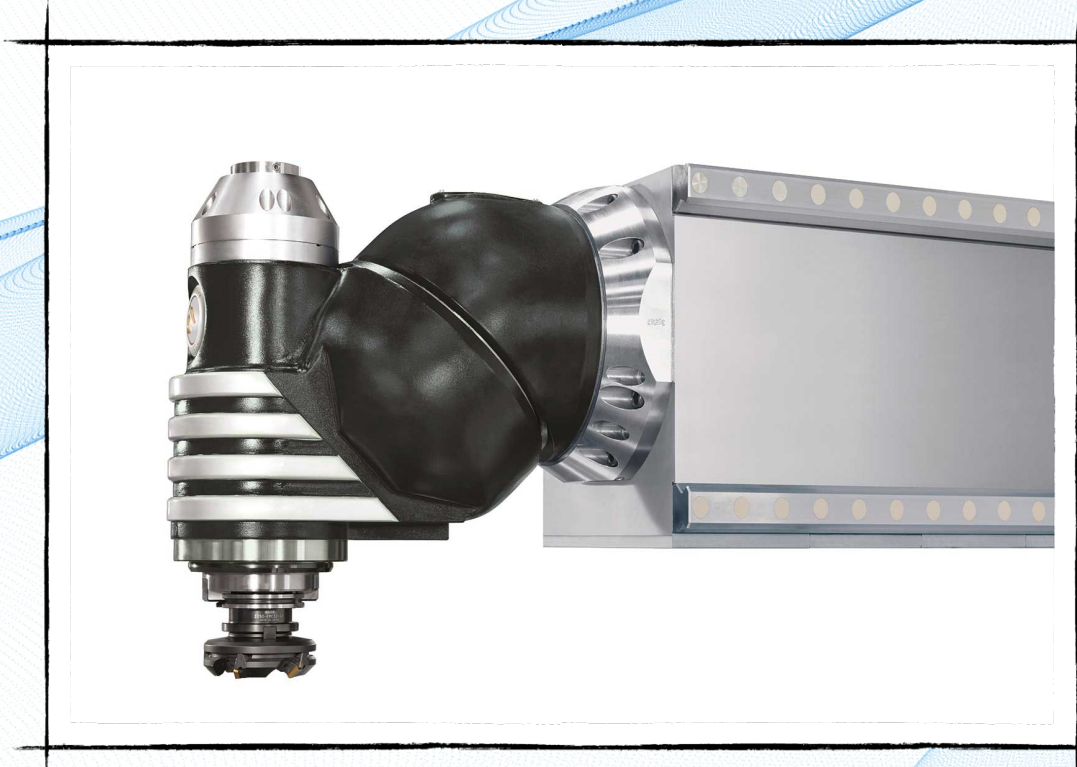
- ▶ Velocità mandrino 12.000 giri/minuto
- ▶ Corsa asse X 1.050mm - asse Y 900mm - asse Z 1.030mm
- ▶ 72 posti pallet
- ▶ 240 utensili x macchina
- ▶ Controllo FANUC/CELOS

Interfaccia utente con schermo touch e applicazioni orientate al processo che soddisfano tutte le esigenze di lavorazione dei clienti grazie a estrema precisione, elevata qualità e straordinaria affidabilità.



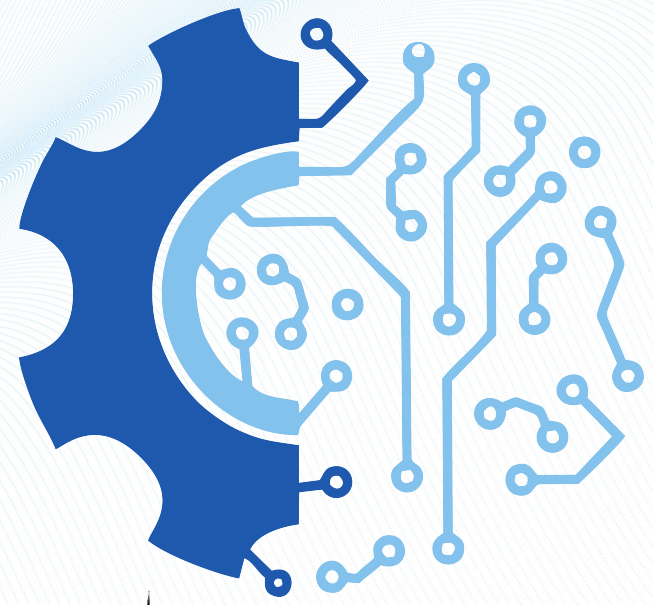
## MILLING MACHINES

### ► SORALUCE FLP-80



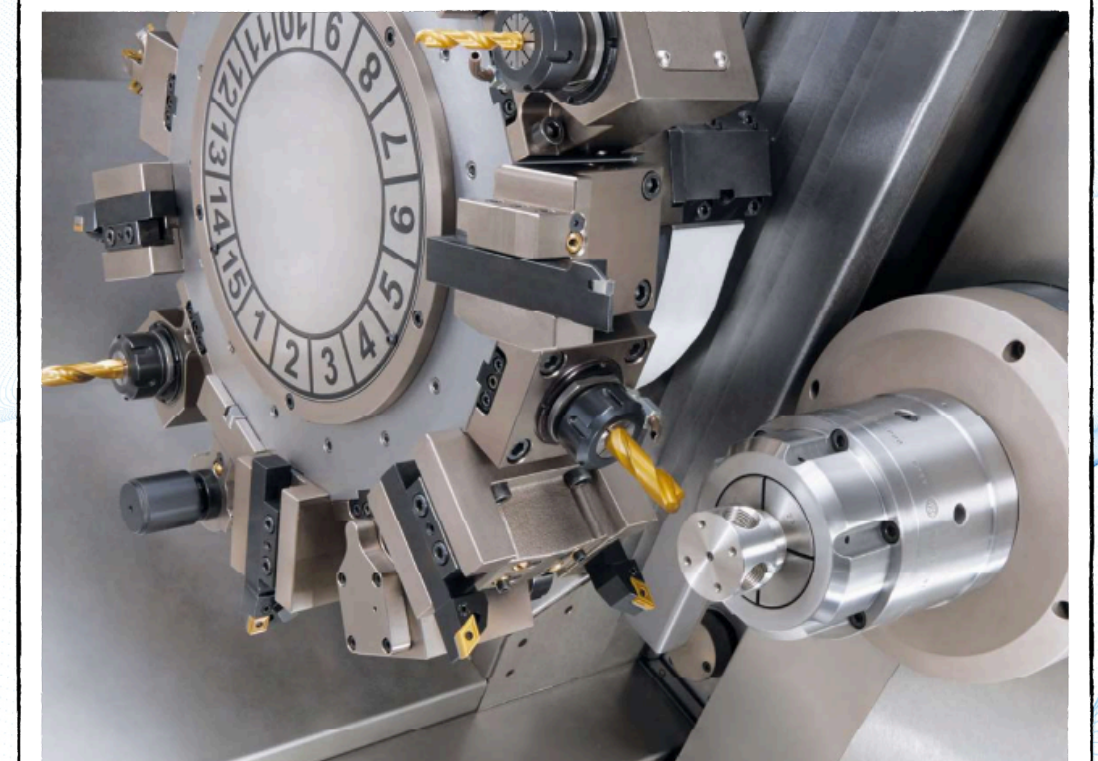
- Centro di Lavoro SORALUCE FLP-80 CNC 5 Assi
- Controllo HEIDENHAIN TNC 7
- Corsa Longitudinale: 8000 | Verticale: 2200 | Trasversale: 1600 mm
- Velocità max. mandrino 7.000 giro/min.
- 100 utensili

Maggiore flessibilità e alta dinamica per prestazioni ottimali.



## CNC TURNING CENTERS

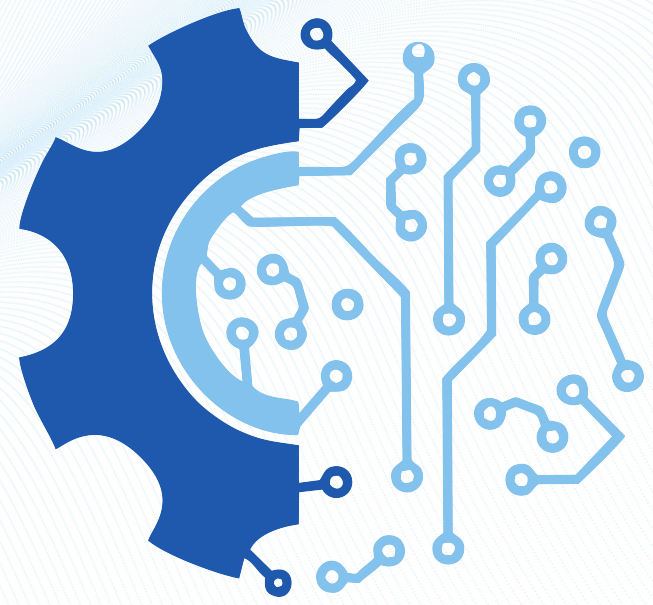
► BIGLIA & MURATA



- 2 torni CNC Biglia dotati di utensili motorizzati, con rotazione asse C, contromandrino e caricamento a barra
- 2 torni CNC Biglia dotati di utensili motorizzati, con rotazione asse C, contromandrino e carico/scarico robotizzato
- 1 tornio CNC Biglia dotato di utensili motorizzati e contropunta
- 1 tornio CNC MURATEC MT 200 , 2 torrette e con sistema di carico grezzi e scarico dei manufatti automatico.

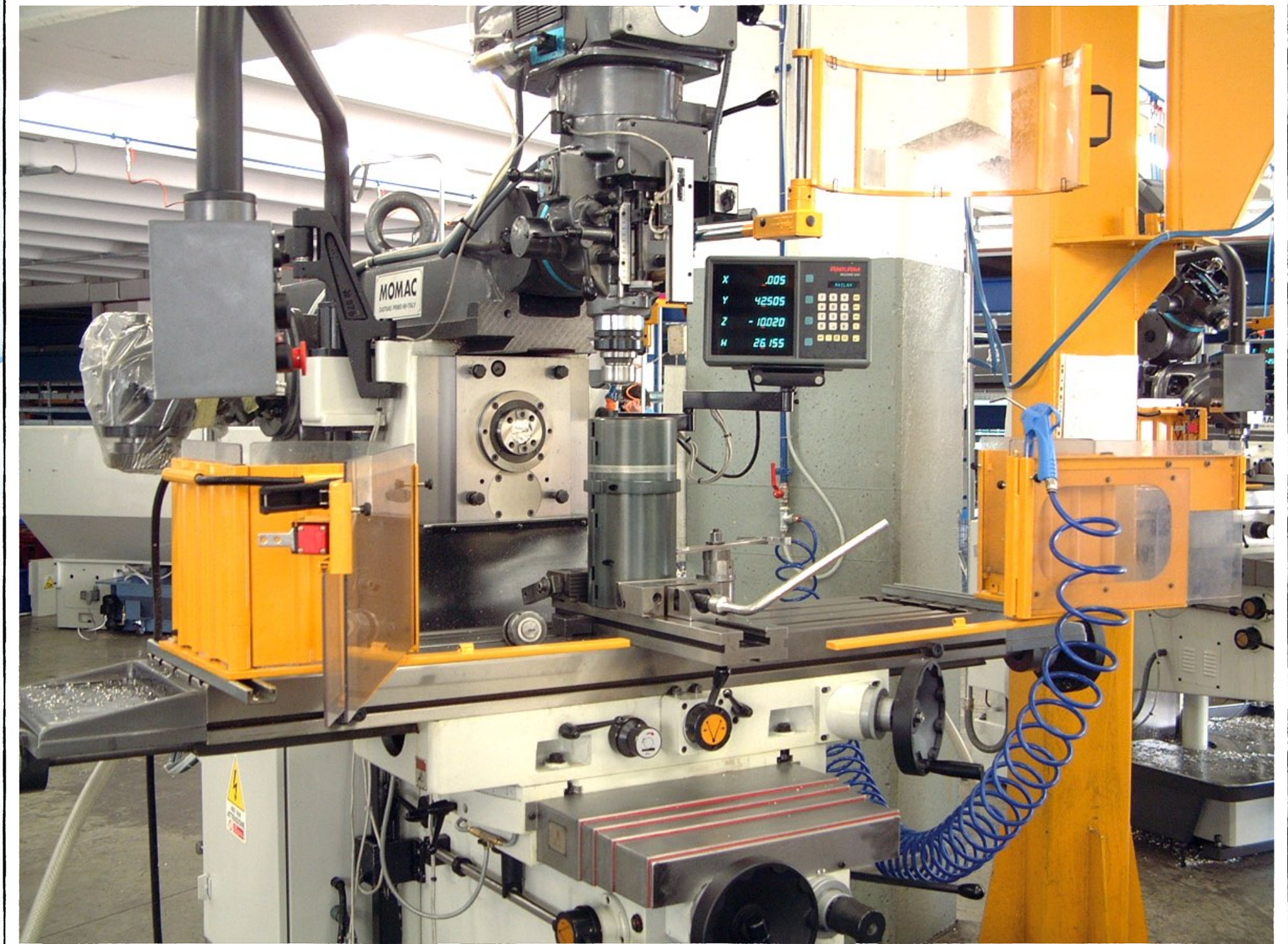
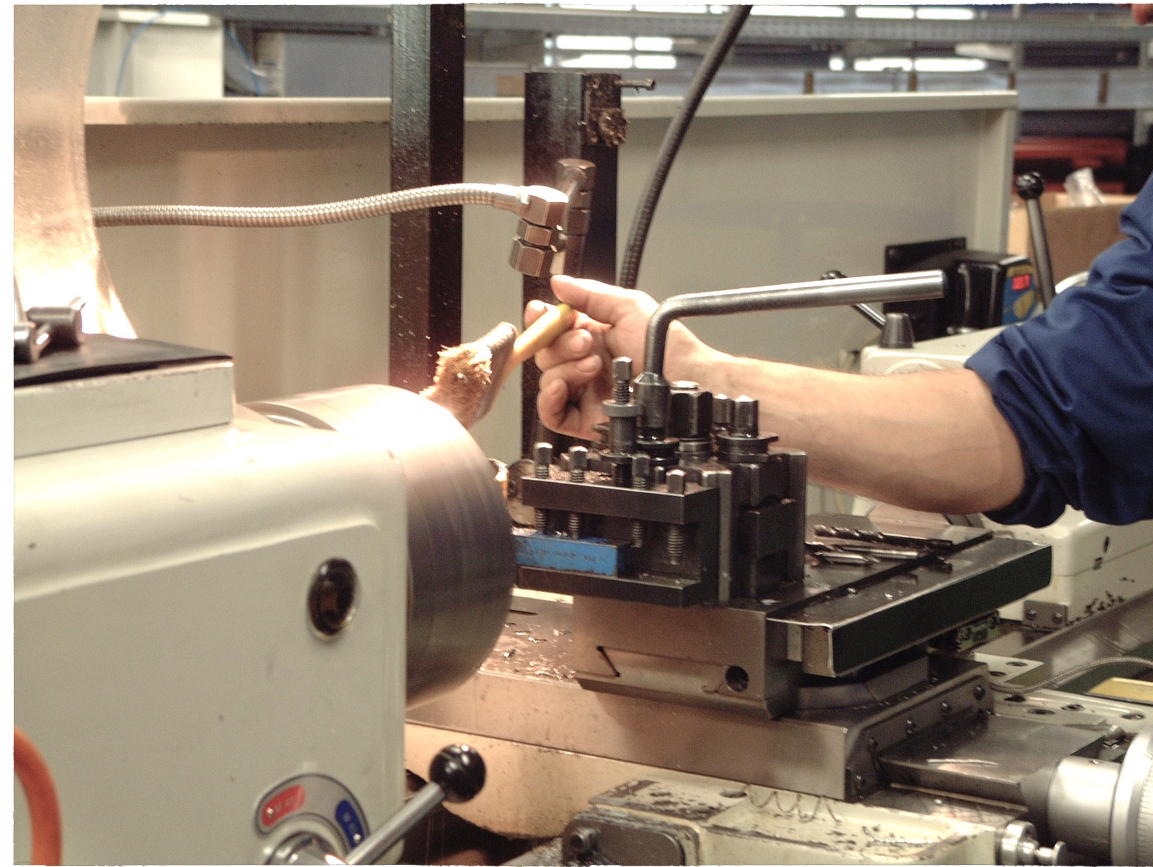
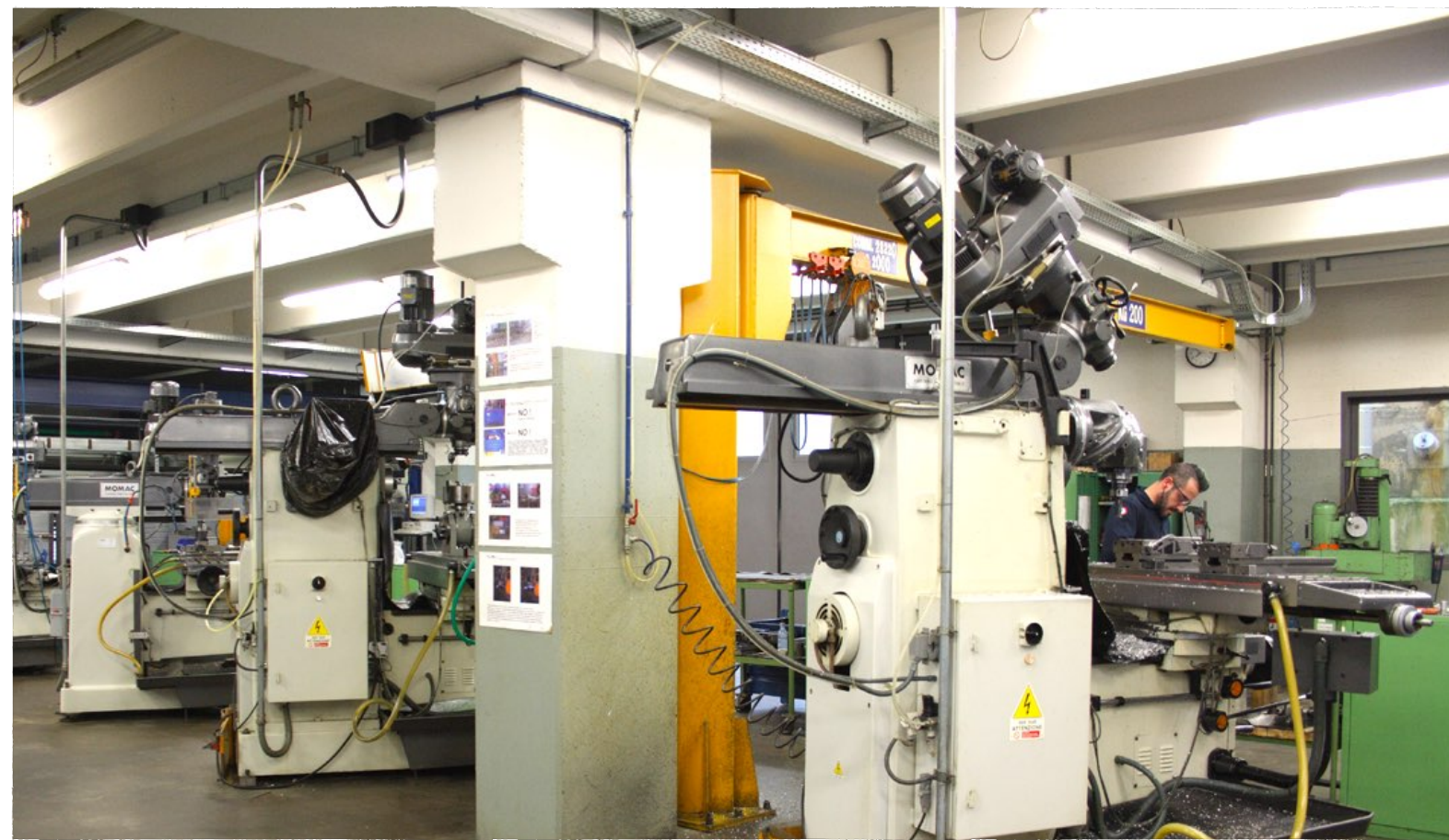
Gli utensili motorizzati combinano i vantaggi di un tornio CNC e di un centro di lavoro a 4 assi

Tutti i torni sono dotati di attrezzature per operazioni di poligonatura, maschiature rigide e sincronizzazione dei due mandrini.

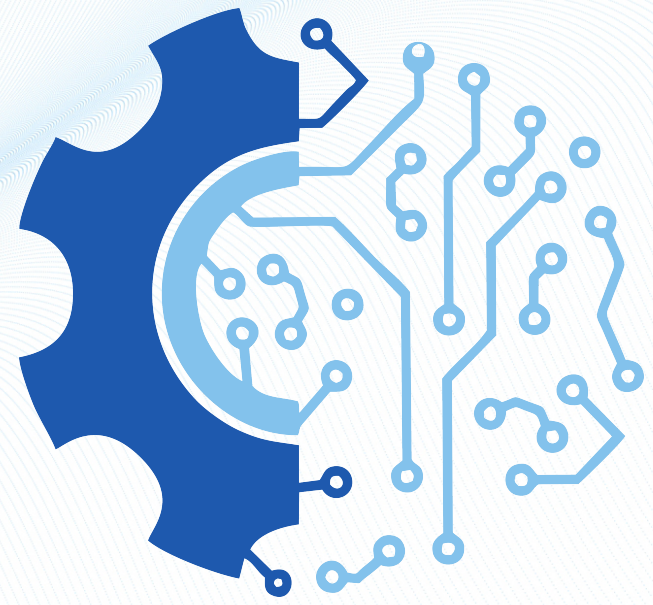


## TRADITIONAL MACHINES

▶ MILLING & TURNING

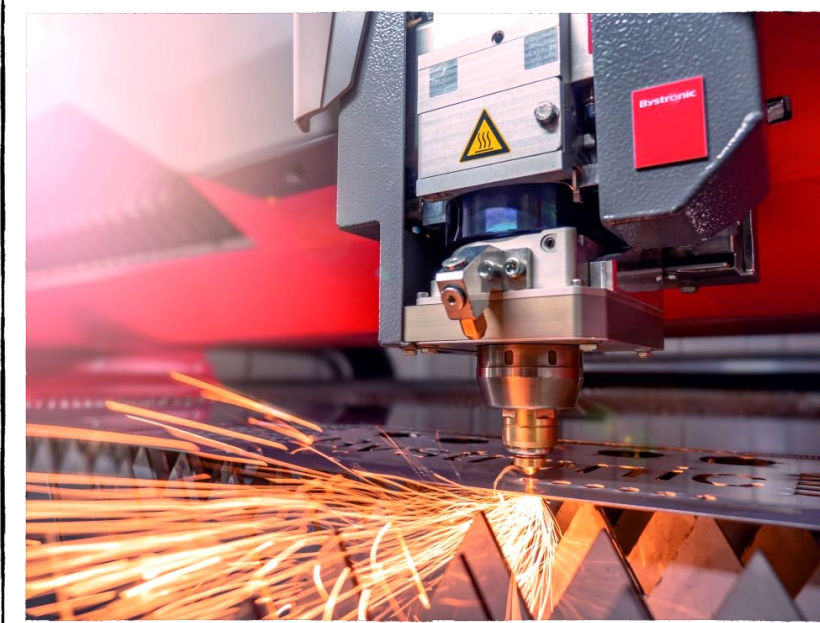
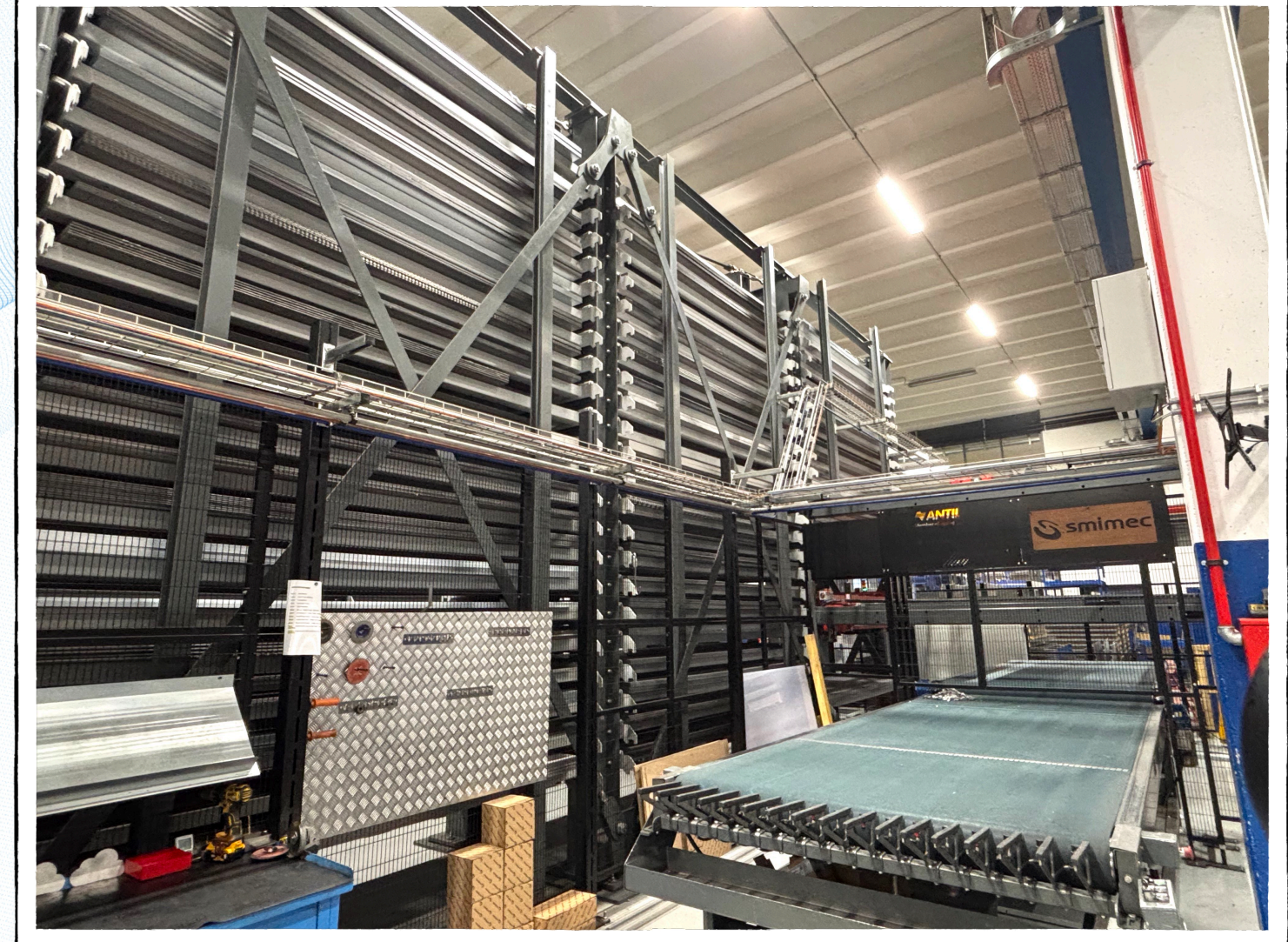
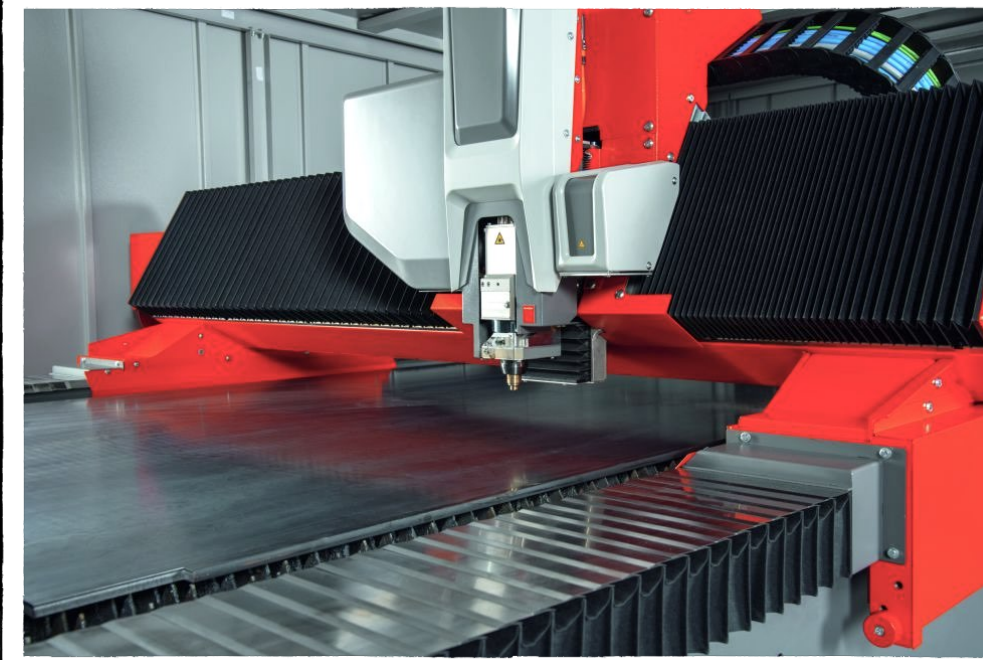


- ▶ 1 fresa tradizionali dotata di mandrino orizzontale e testa universale birotativa
- ▶ 2 torni tradizionali



## SHEET METAL WORKING

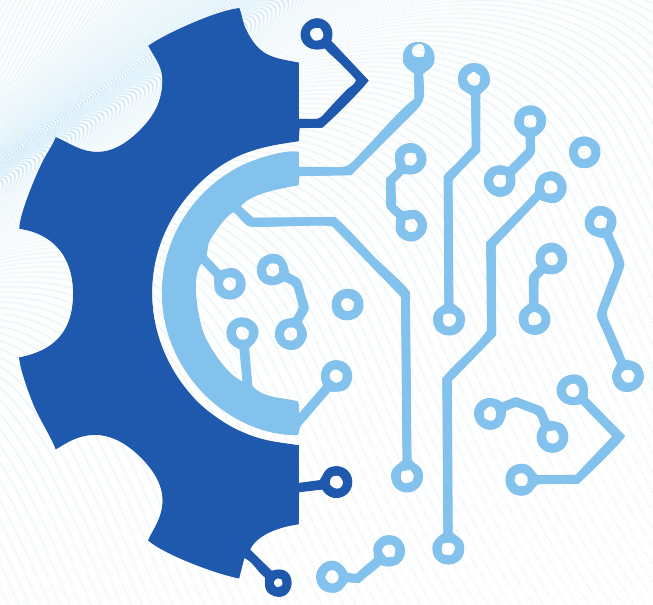
► BYSTRONIC LASER BYSTAR Fiber 8kW



BYSTRONIC BYStar Fiber 8 kW Taglio laser ad alta velocità e qualità

- Sp max di taglio: 30 mm Fe /INOX
- Sistema Automatico di cambio Pallet carico/scarico con doppia tavola shuttle
- 126 cassette di immagazzinamento lamiera 3.000 x 1.500 | Portata 3.000 Kg
- Sistema rapido ed automatico cambio ugelli

Produzioni di particolari di carpenteria leggera, sottoposti successivamente a piegatura, saldatura e rivettatura



## SHEET METAL WORKING

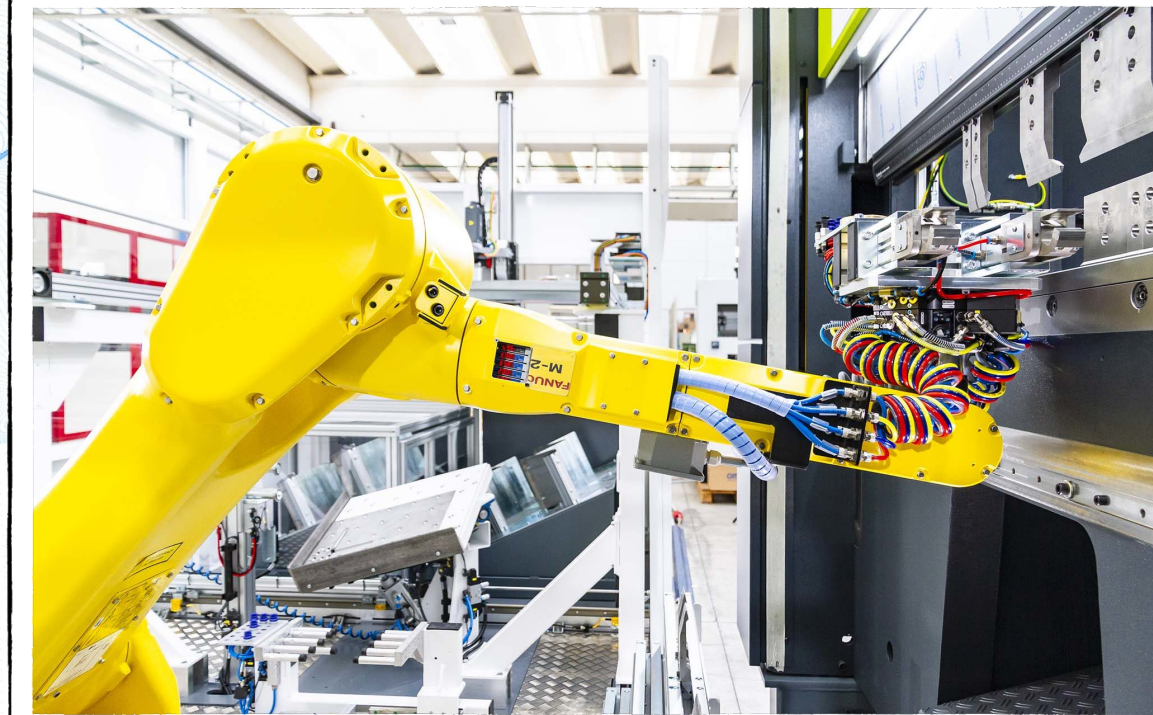
### ▶ LVD BENDING MACHINES

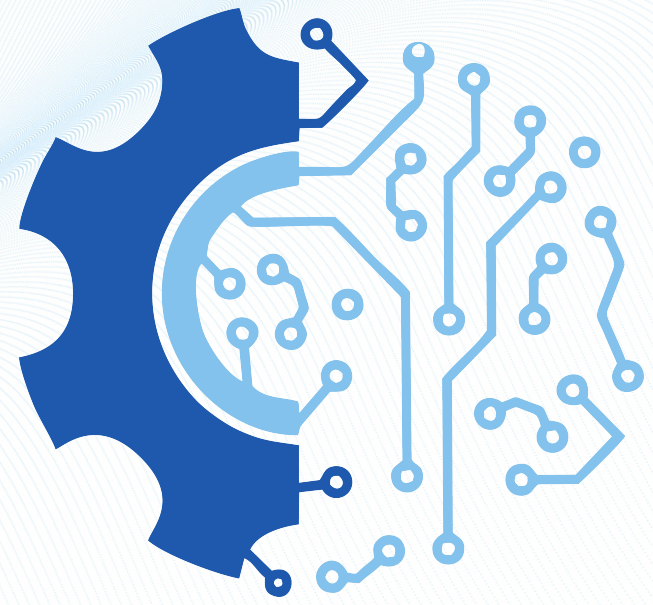


#### Presse Piegatrici LVD

- ▶ 1 Pressa Piegatrice PPEB 220 ton x 3 m
- ▶ 1 Pressa Piegatrice PPEB 170 ton x 3 m con robot FANUC - impianto STARMATIK
- ▶ 1 Pressa Piegatrice PPEB 80 ton x 1,2 m

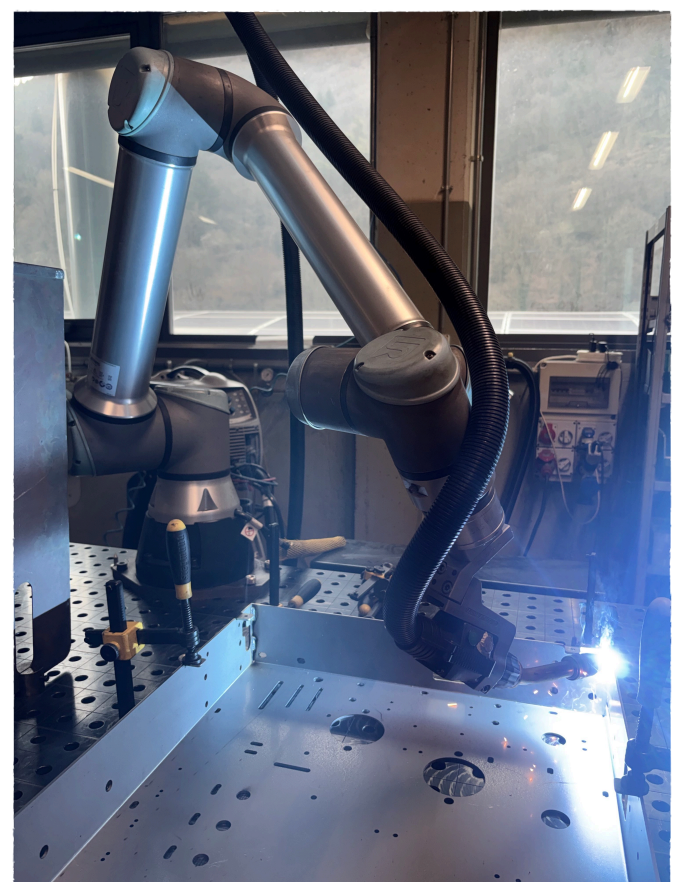
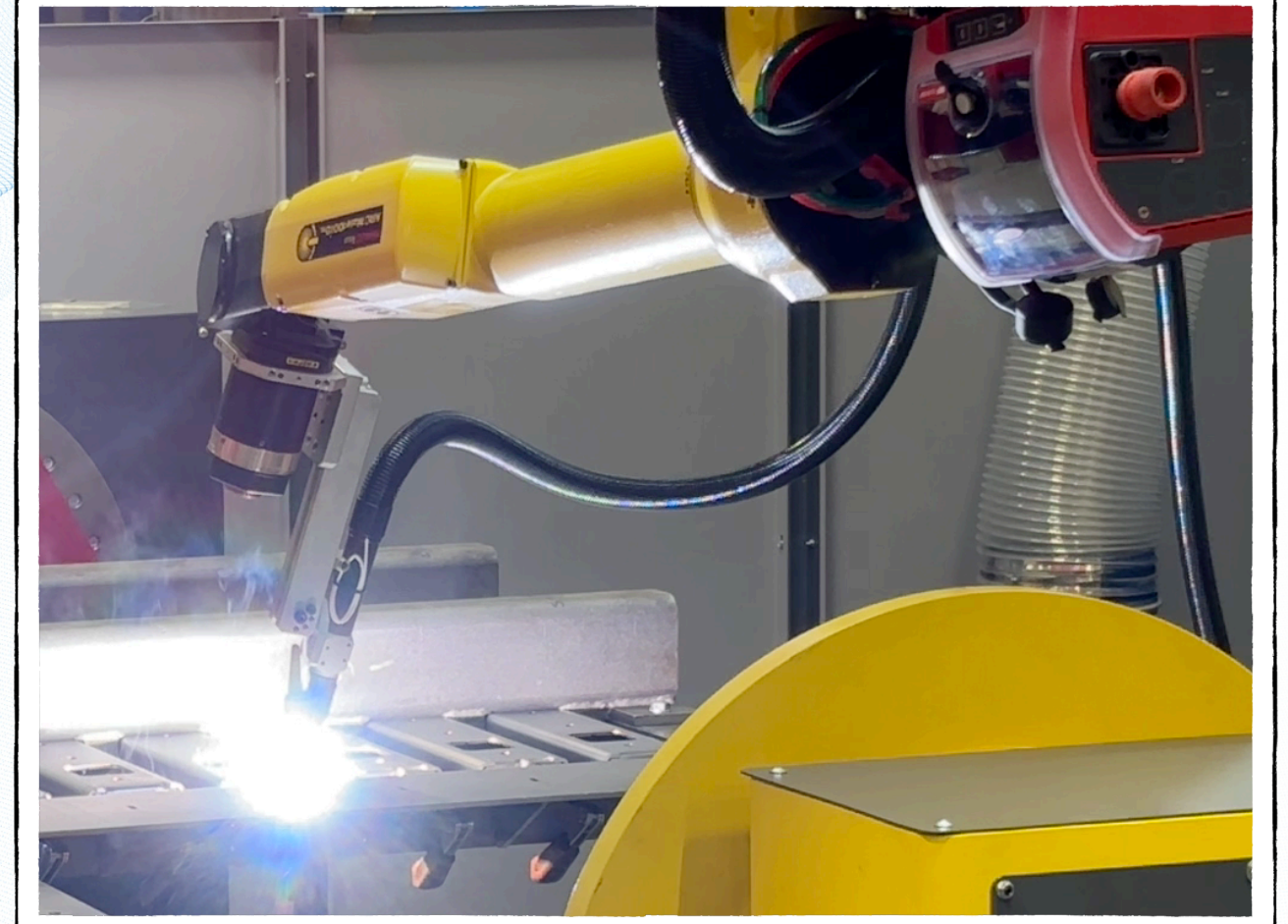
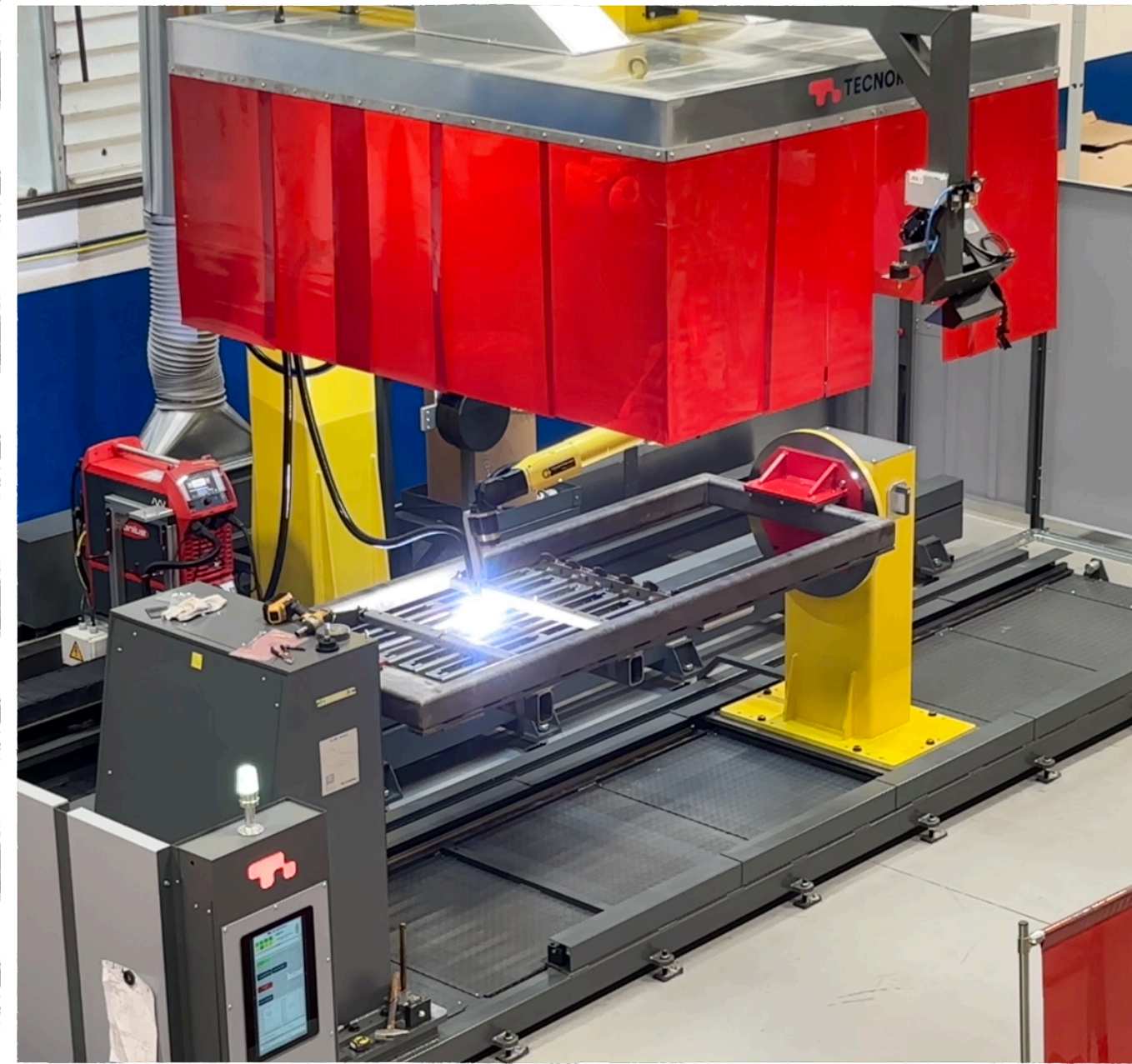
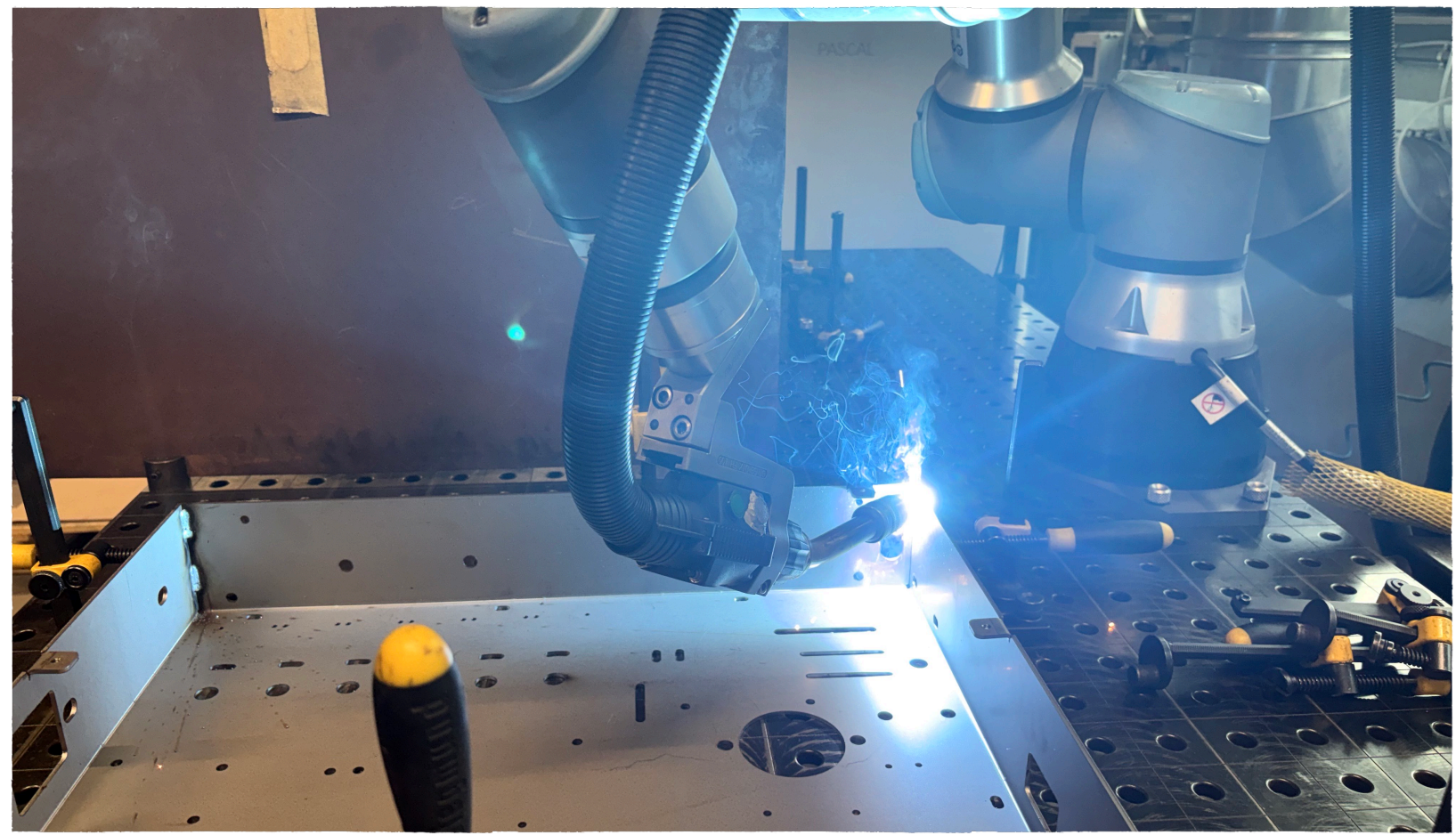
Sistema brevettato Easy-Form di correzione e monitoraggio dell'angolo di piega  
Software di programmazione Offline 3D



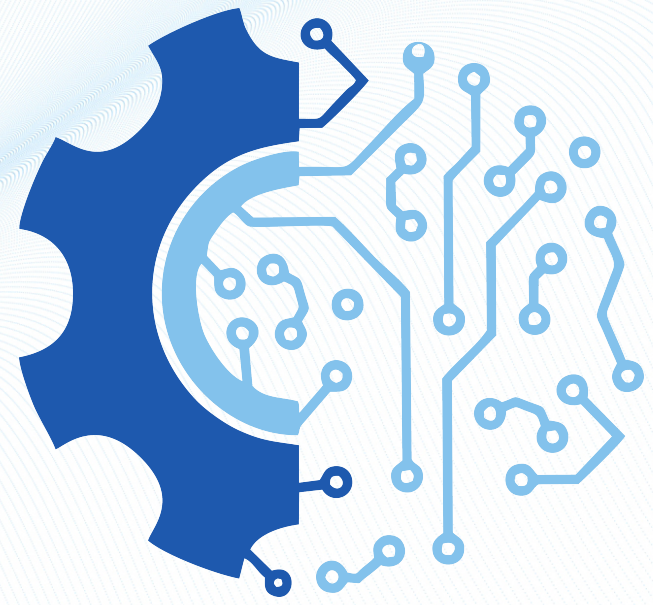


## SHEET METAL WORKING

### ► WELDING DEPARTMENT

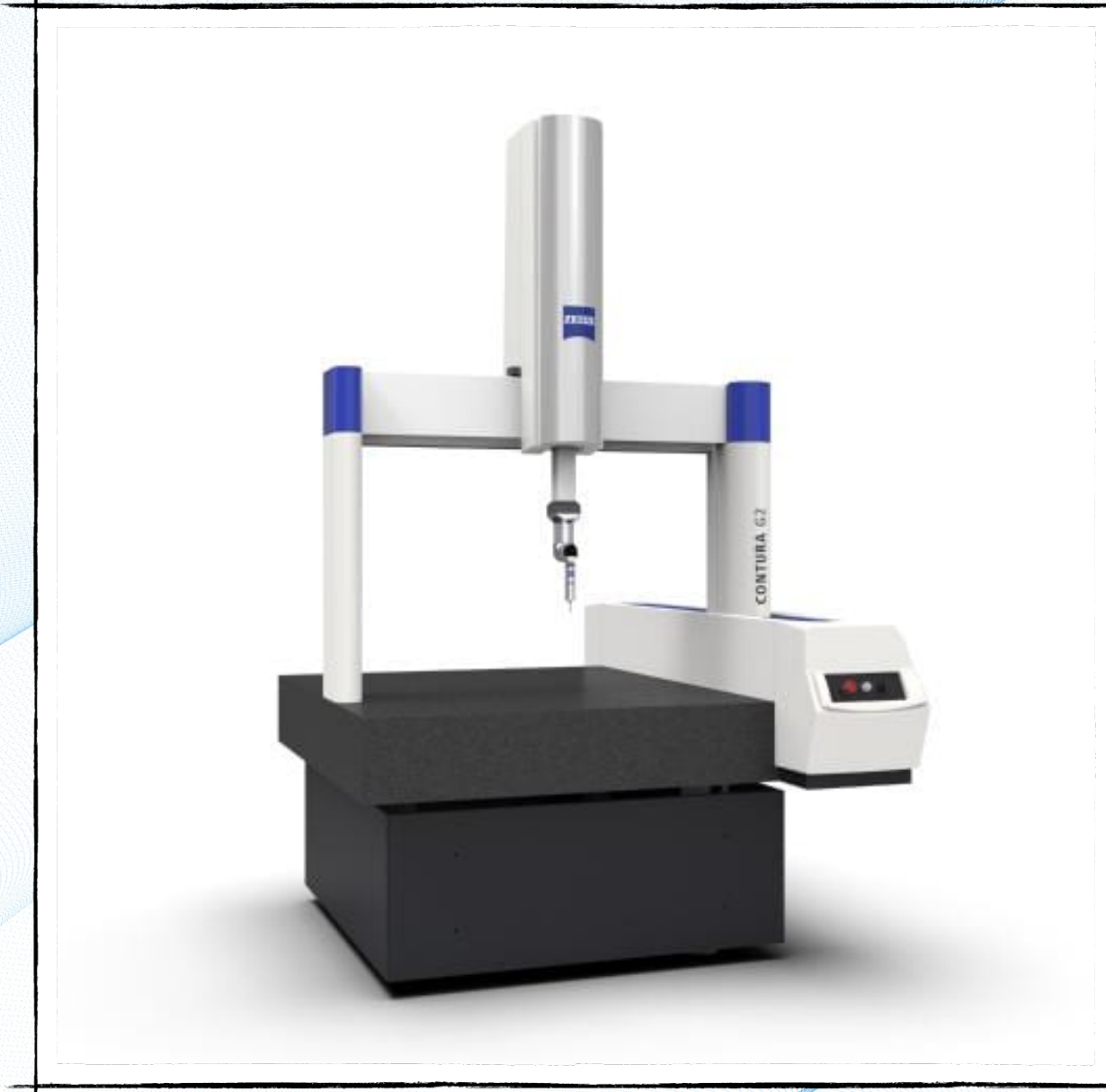
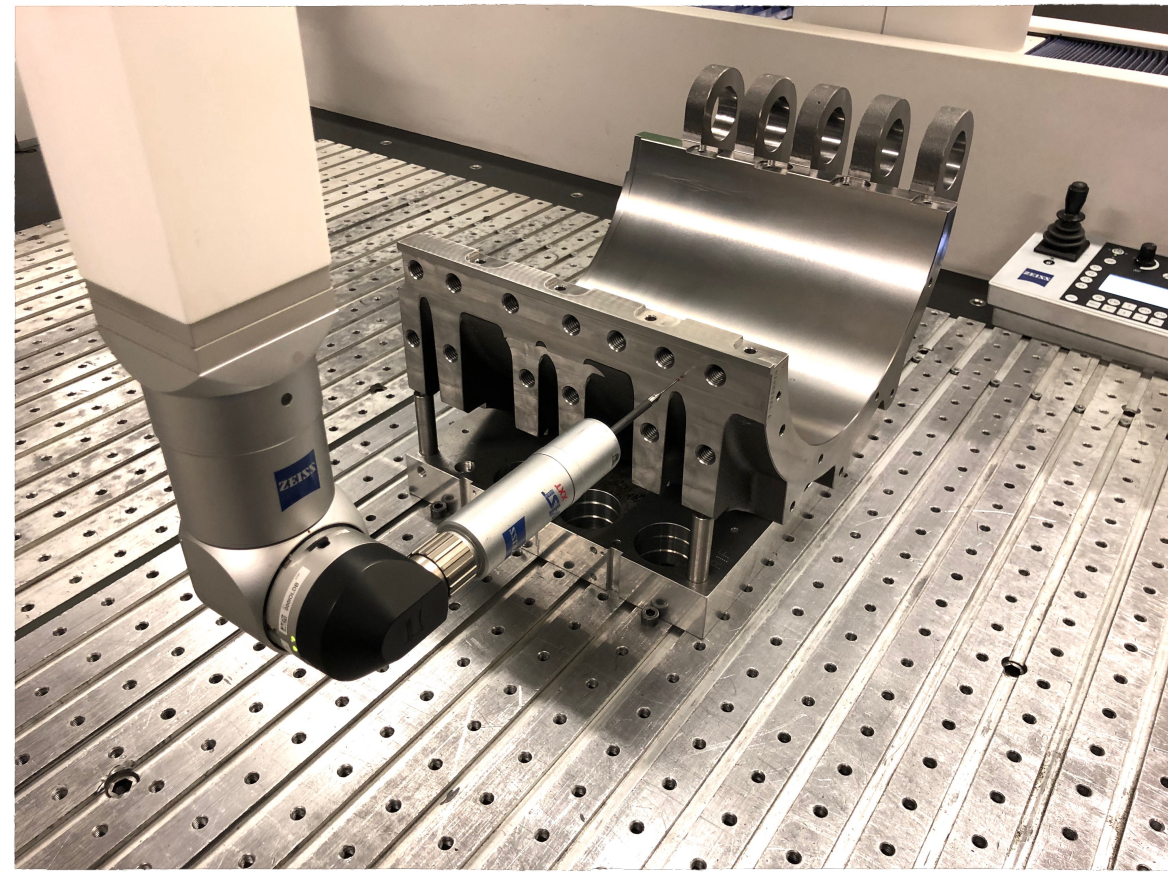


- 2 Impianti robotizzati di Saldatura TIG/MIG , 8 assi con tavola girevole, campo di lavoro 4m
- 3 Isole di Saldatura MIG/TIG con operatori qualificati
- 1 COBOT Universal Robot di Saldatura TIG/MIG, 6 assi



## QUALITY CONTROL

### ► ZEISS METROLOGY ROOM



Laboratorio metrologico climatizzato per il controllo qualità, dotato di attrezzature di altissima precisione.

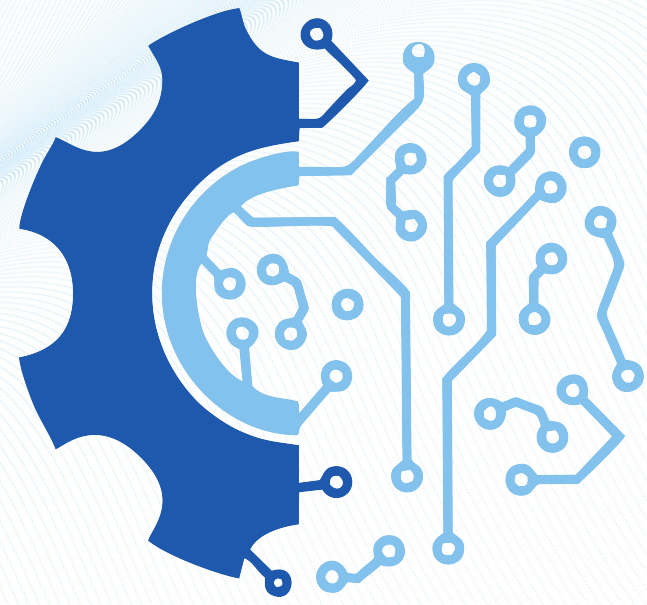
Macchine di controllo tridimensionale gestite da software Zeiss Calypso:

- Zeiss CONTURA 10/16/06 - Testa rotante articolata RDS | Certificata ACCREDIA
- ZEISS ACCURA 16/30/15 - Testa fissa VAST XT

Durotero Wolpert, durotero portatile Equotip, rugosimetro Diavite

Blocchetti primari pianoparalleli in ceramica, Azzeratore Taral, Calibri a corsoio, comparatori, micrometri centesimali e millesimali per interni ed esterni, micrometri per profondità, intertest, puytast.

- Certificazione qualità ISO 9001:2015.



CONTACTS

**SMIMEC S.p.A.**

Via B.Tasso, 75  
24016 San Pellegrino Terme (BG )  
Italy

Orari di Apertura:

Lunedì - Venerdì: 08:00 - 12:00 / 13:30 - 17:30

Sabato - Domenica: Chiuso

THANK YOU  
FOR  
WATCHING

“Senza entusiasmo non si è mai compiuto niente di grande.”

Ralph Waldo Emerson

[www.smimec.it](http://www.smimec.it)

**Alex Signorini**

► Sales Office

Direct Phone: 0345.40.742

e-mail: [alex.signorini@smigroup.net](mailto:alex.signorini@smigroup.net)

